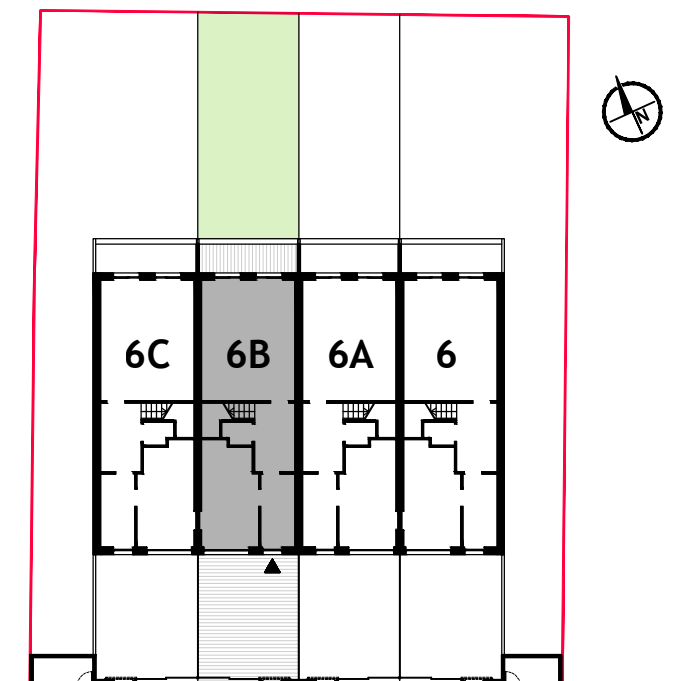




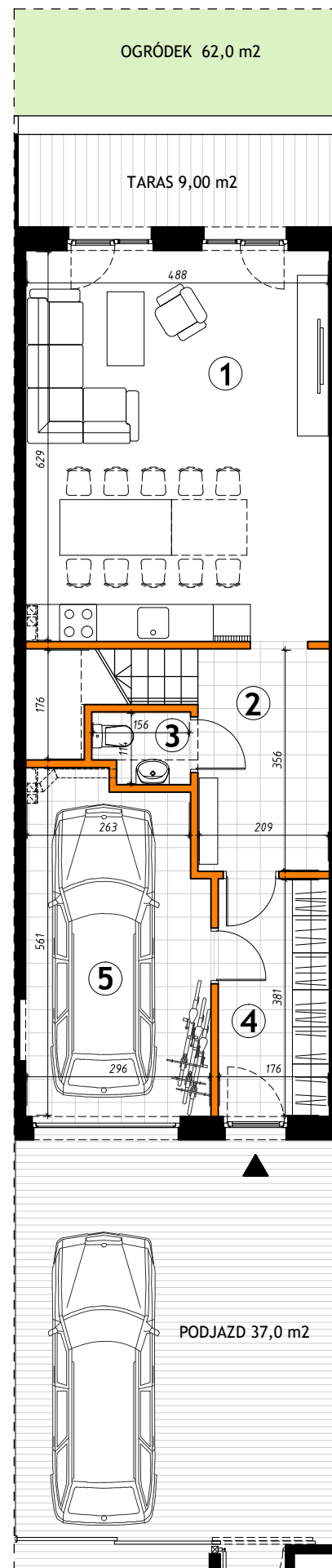
Powierzchnia użytkowa lokalu	194,12 m <sup>2</sup>
w tym :	
Powierzchnia mieszkalna	178,64 m <sup>2</sup>
Powierzchnia garażu	15,48 m <sup>2</sup>
Powierzchnia terenu	186,00 m <sup>2</sup>
w tym :	
Powierzchnia zabudowy	78,00 m <sup>2</sup>
Powierzchnia utwardzona	46,00 m <sup>2</sup>
Powierzchnia ogrodu	62,00 m <sup>2</sup>

Lokalizacja segmentu w zabudowie

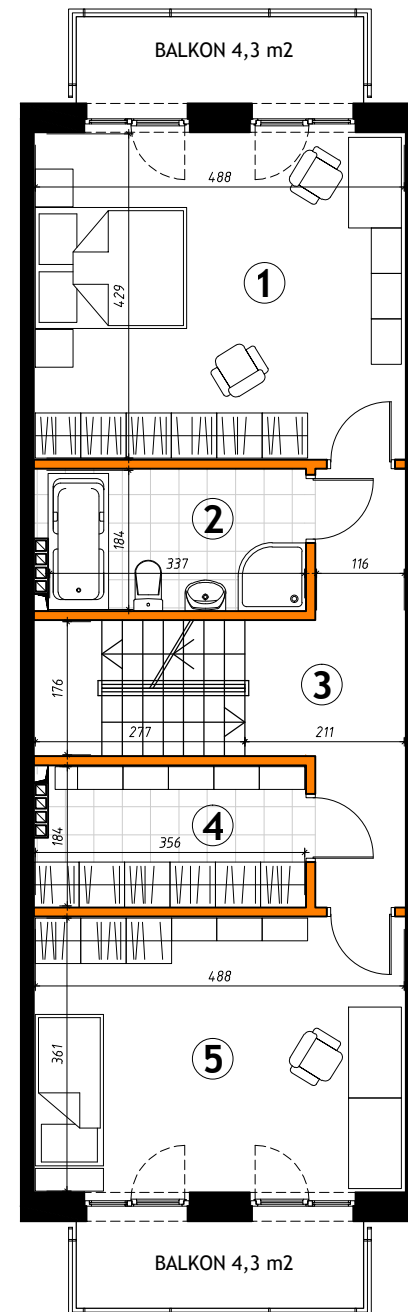


ul. Gomulińskiego

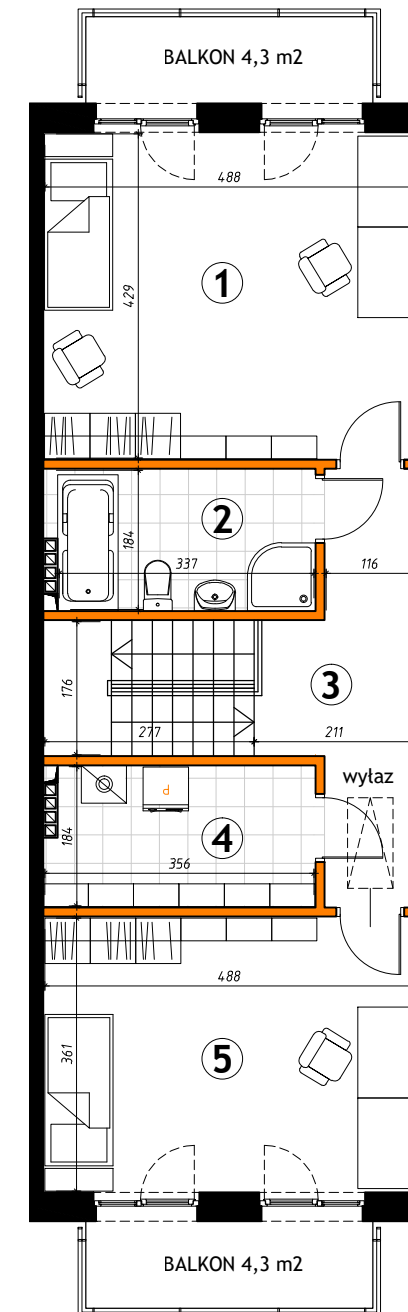
**PARTER**



**1 PIĘTRO**



**2 PIĘTRO**



■ ściany konstrukcyjne i zewnętrzne  
 ■ ściany działowe, nadające się do demontażu

PARTER	65,12 m <sup>2</sup>	1 PIĘTRO	64,50 m <sup>2</sup>	2 PIĘTRO	64,50 m <sup>2</sup>
1. Salon z aneksem	30,69 m <sup>2</sup>	1. Pokój	20,93 m <sup>2</sup>	1. Pokój	20,93 m <sup>2</sup>
2. Hall, Schody	10,65 m <sup>2</sup>	2. Łazienka	6,37 m <sup>2</sup>	2. Łazienka	6,37 m <sup>2</sup>
3. Toaleta	1,60 m <sup>2</sup>	3. Korytarz, schody	13,22 m <sup>2</sup>	3. Korytarz, schody	13,22 m <sup>2</sup>
4. Przedpokój	6,70 m <sup>2</sup>	4. Garderoba	6,37 m <sup>2</sup>	4. Pom. gospodarcze	6,37 m <sup>2</sup>
5. Garaż	15,48 m <sup>2</sup>	5. Pokój	17,61 m <sup>2</sup>	5. Pokój	17,61 m <sup>2</sup>

Powierzchnie liczone wg PN-ISO 9836:1997. Wymiary i powierzchnie podano w świetle ścian w stanie wykończonym. Ze względu na trwające prace projektowe, powierzchnie i wymiary mogą ulec zmianie. Wyposażenie pomieszczeń pokazano poglądowo, tylko w celu prezentacji aranżacji