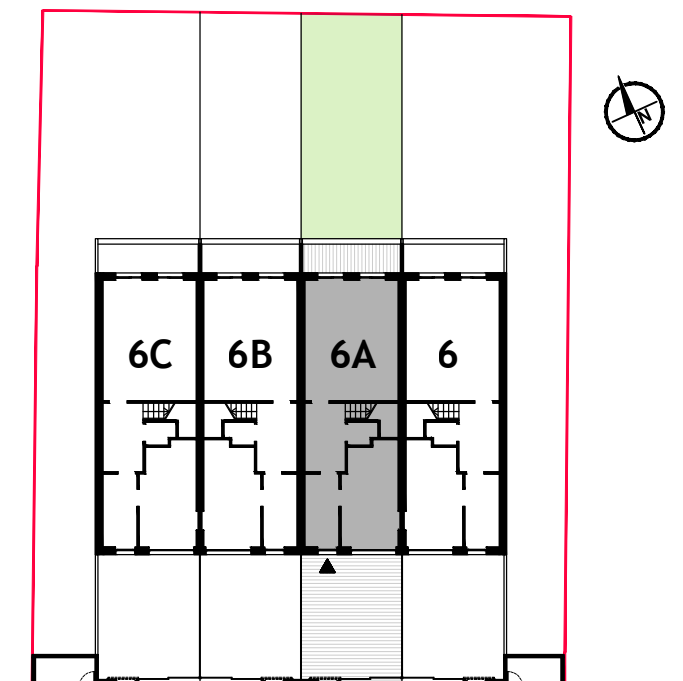




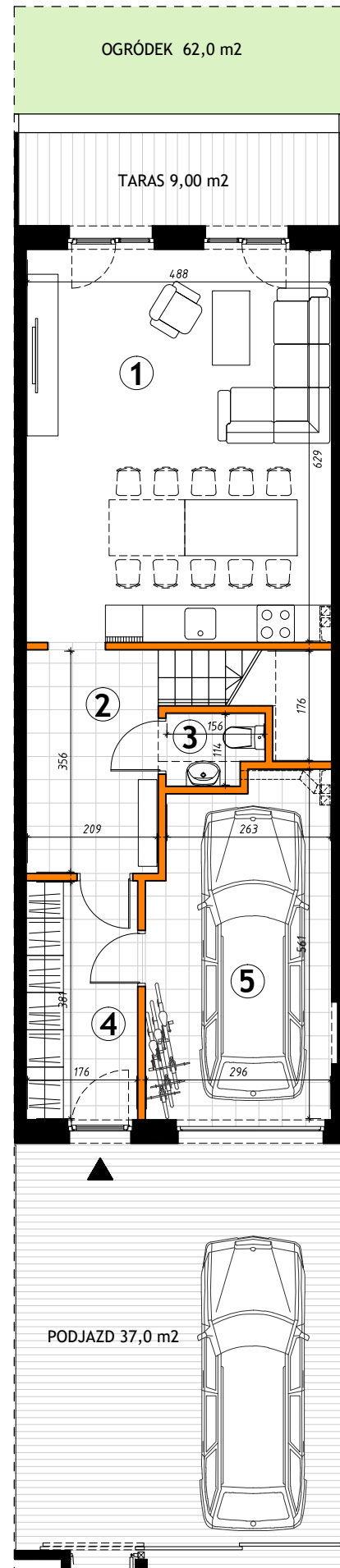
Powierzchnia użytkowa lokalu	194,12 m ²
w tym :	
Powierzchnia mieszkalna	178,64 m ²
Powierzchnia garażu	15,48 m ²
Powierzchnia terenu	186,00 m ²
w tym :	
Powierzchnia zabudowy	78,00 m ²
Powierzchnia utwardzona	46,00 m ²
Powierzchnia ogrodu	62,00 m ²

Lokalizacja segmentu w zabudowie

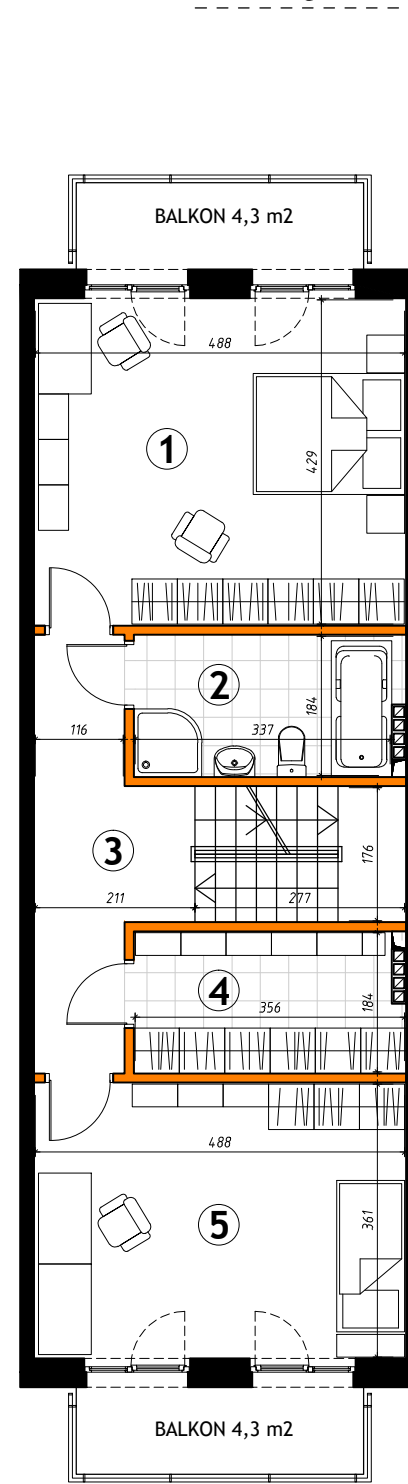


ul. Gomulińskiego

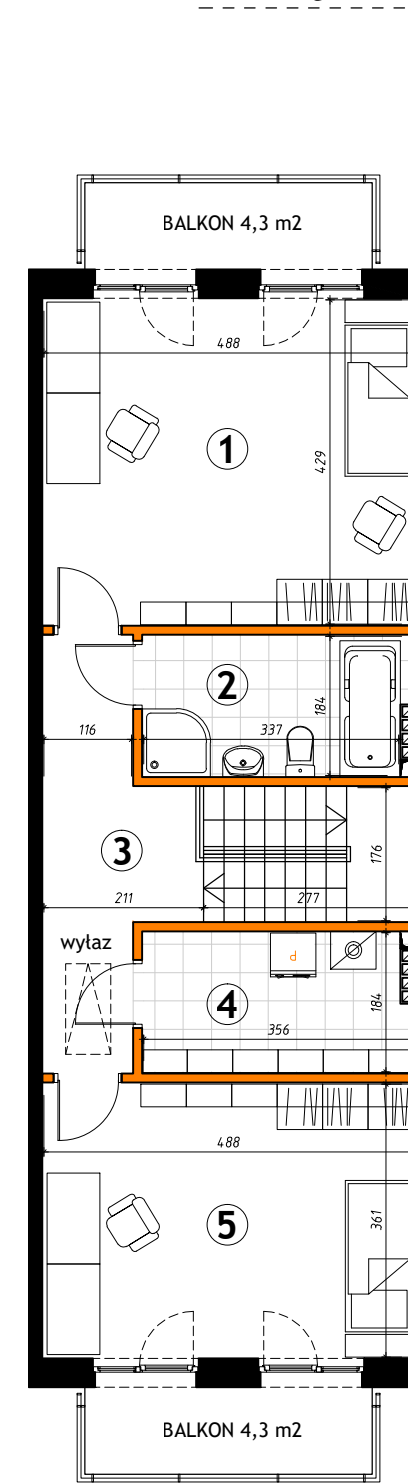
PARTER



1 PIĘTRO



2 PIĘTRO



■ ściany konstrukcyjne i zewnętrzne
 ■ ściany działowe, nadające się do demontażu

PARTER	65,12 m ²	1 PIĘTRO	64,50 m ²	2 PIĘTRO	64,50 m ²
1. Salon z aneksem	30,69 m ²	1. Pokój	20,93 m ²	1. Pokój	20,93 m ²
2. Hall, Schody	10,65 m ²	2. Łazienka	6,37 m ²	2. Łazienka	6,37 m ²
3. Toaleta	1,60 m ²	3. Korytarz, schody	13,22 m ²	3. Korytarz, schody	13,22 m ²
4. Przedpokój	6,70 m ²	4. Garderoba	6,37 m ²	4. Pom. gospodarcze	6,37 m ²
5. Garaż	15,48 m ²	5. Pokój	17,61 m ²	5. Pokój	17,61 m ²

Powierzchnie liczone wg PN-ISO 9836:1997. Wymiary i powierzchnie podano w świetle ścian w stanie wykończonym. Ze względu na trwające prace projektowe, powierzchnie i wymiary mogą ulec zmianie. Wyposażenie pomieszczeń pokazano poglądowo, tylko w celu prezentacji aranżacji